

**PÔLE
DE** **Paulhan**

**LES | DE JANVIER
MERCREDIS | ET FÉVRIER 2023**

Soyons Givrés

PETITS

GRANDS

4
JAN.

- ▶ Galette des rois
- ▶ Création de couronnes

- ▶ Activité : Galette des rois
- ▶ Jeu du béré



11
JAN.

- ▶ Parcours d'équilibre
- ▶ Promenade à la voie verte

- ▶ Bonhomme de neige
- ▶ Jeu : Tag gelé



18
JAN.

- ▶ Activité : Aurore boréale
- ▶ Balade et Land Art

- ▶ Jeux Olympiques d'hiver



25
JAN.

- ▶ Activité : modelage bonhomme de neige
- ▶ Jeu de craie : la plume volante

- ▶ Journée Musique
Blind test, chansons,
journal musical...

Soyons Givrés

PETITS

GRANDS

- ▶ Activité : fabrication de tortues
- ▶ Jeu du cerceau

- ▶ Arbre de neige
- ▶ Initiation Yoga

1
FEV.



- ▶ Jeu : le yoga des animaux
- ▶ Jeux Olympiques d'hiver

- ▶ Activité : Ours polaire
- ▶ Jeu : poule, renard, vipère

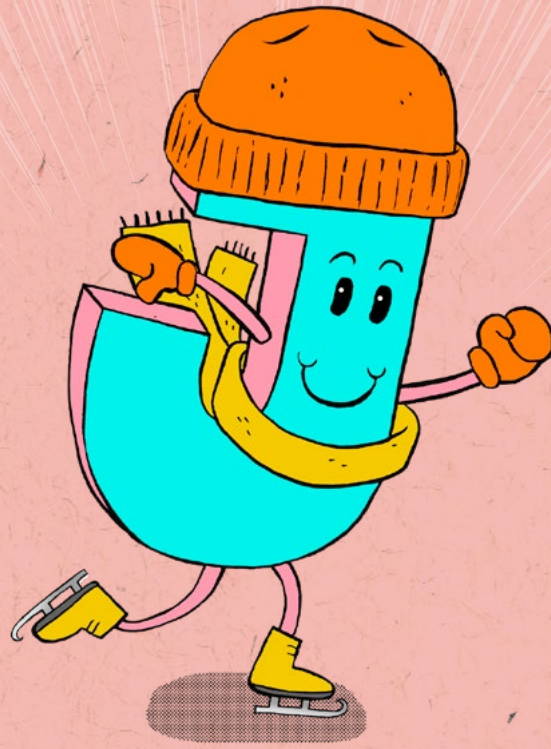
8
FEV.



- ▶ Les pingouins de l'Atlantique
- ▶ Jeu : dessiner c'est gagné !

- ▶ Escape Game de l'hiver

15
FEV.



© Communauté de communes du Clermontais
Illustration de couv : Florent Bec - Pictos : Flaticon

LES PERMANENCES

Mardi et jeudi de 8h à 11h30

Accueil de Loisirs Intercommunal du Clermontais

PÔLE DE Paulhan

Groupe scolaire Georges Sand | 34230 PAULHAN
04 67 25 05 23 | pole.paulhan@cc-clermontais.fr

.....

Retrouvez les programmes et les conditions d'accueil sur :

- www.cc-clermontais.fr/-Jeunesse-
-  [CommunauteCommunesClermontais](#)

