

De : Magali BOUCHEZ, chargée de communication CCC
Pour : Information et diffusion

COMMUNIQUE DE PRESSE

Les Balades du Patrimoine de la CCC

« Découverte du patrimoine volcanologique du Salagou et sa haute vallée » à Clermont l'Hérault

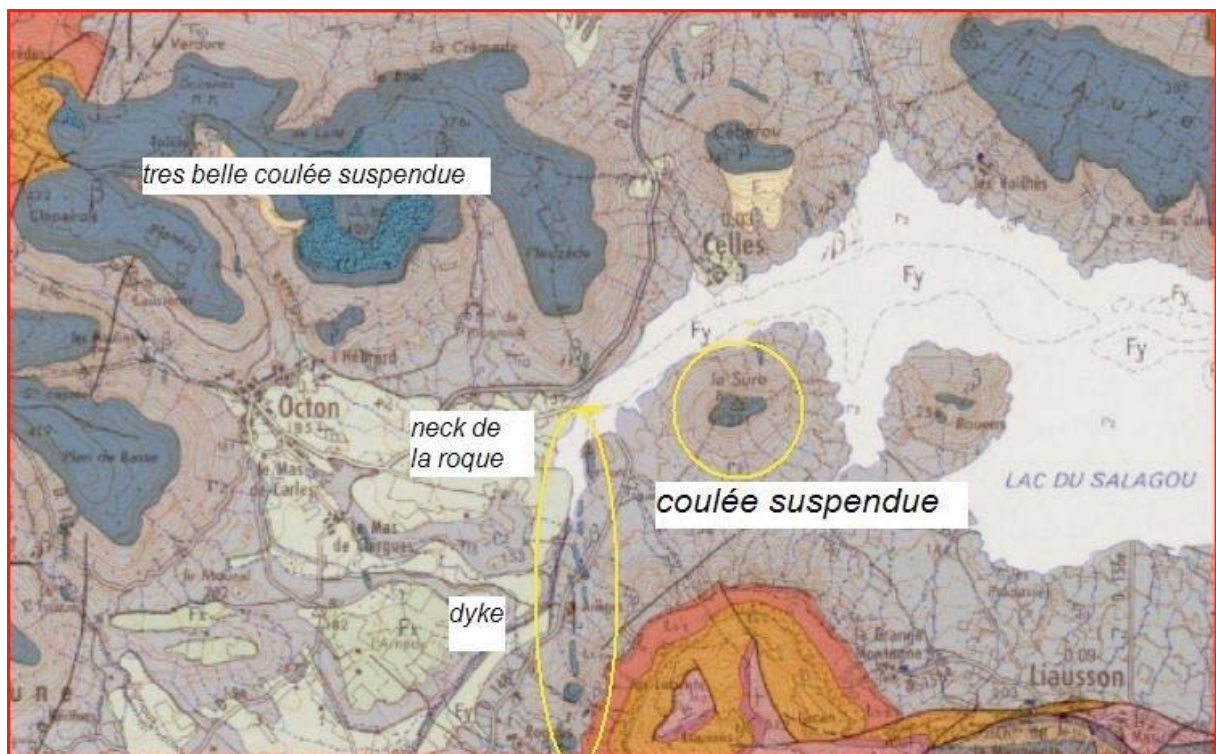


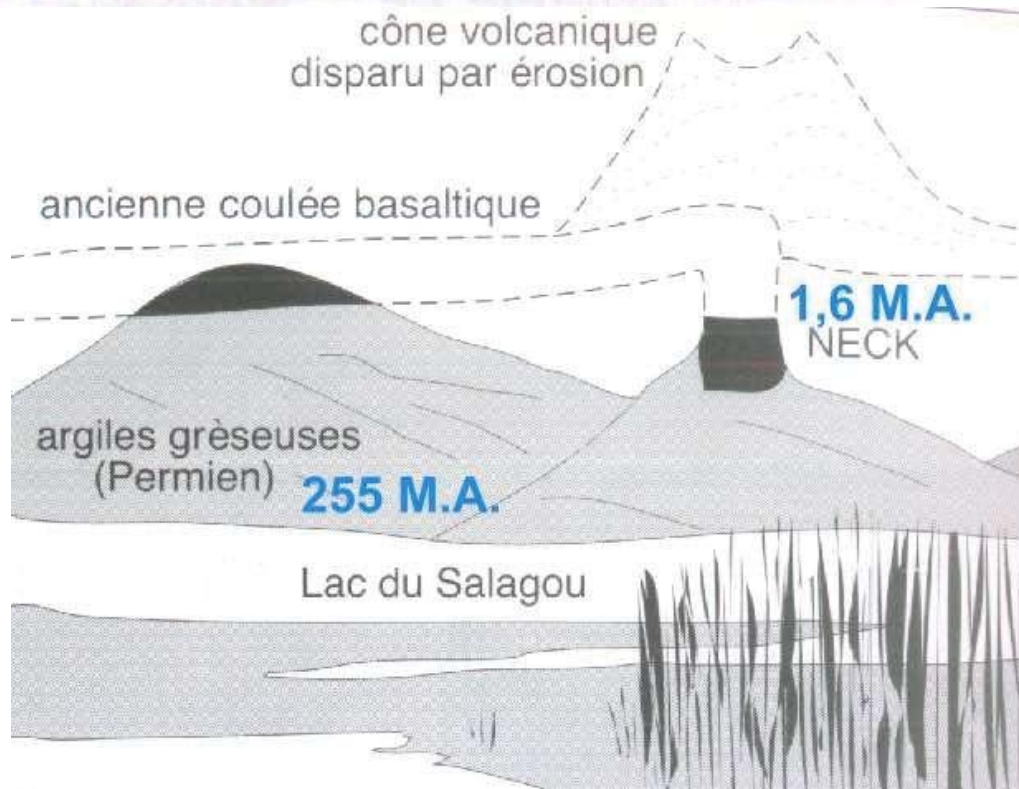
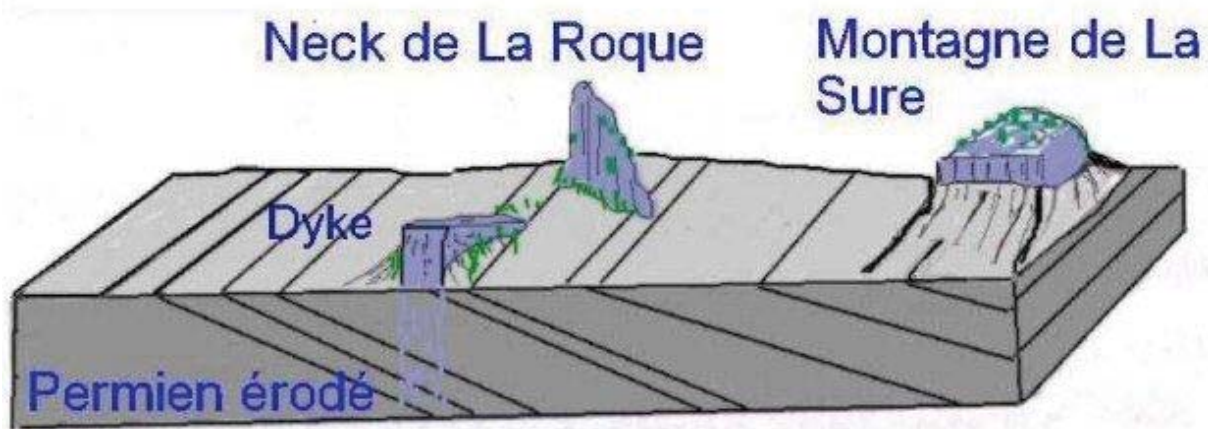
*Rendez-vous le **dimanche 13 octobre à 9h30**, parking Intermarché à **Clermont l'Hérault** pour une balade autour du lac du Salagou, repas tiré du sac, avec LAVE, Claude Lesclingand et le Groupe Minéralogique du Clermontais. Chaussures de marche et co voiturage. Gratuit.*

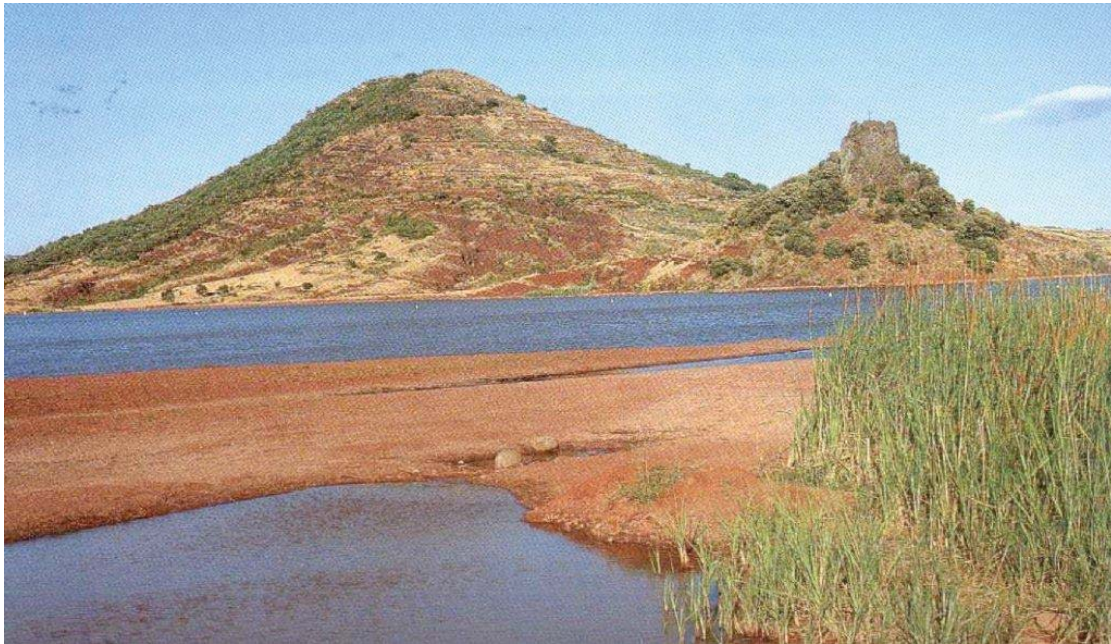
Il y a bien longtemps, des volcans crachaient leurs laves dans notre région à 1 million 300.000 années.
Suffisamment pour que l'érosion soit passée par là et sculpter les terrains du Permien âgés de 275 millions d'années.
Grâce à ce phénomène de témoins géologiques, nous pouvons comprendre comment s'est formée notre paysage.

Une volcanologie visible

Ces volcans sont rares et riches d'enseignements.
Plusieurs balades vous emmèneront sur des coulées de laves suspendues, d'autres vous feront toucher du doigt la cheminée et le filon de basalte bien refroidis. Les forces de l'érosion ont « décapé » tout cela pour en faire des reliefs suspendus et noirâtres qui transpercent la ruffe couleur de sang ou qui la couvre de bois de chênes verts.
Les croquis ci-dessous illustrent bien l'inversion du relief qui s'est opérée par l'érosion.







Les témoins de la lave

La ruffe est une roche sédimentaire, composée de grès fin, contenant des oxydes de fer qui lui donnent sa couleur rouge.

Au moment de la sédimentation durant l'ère primaire, à l'âge permien, la vallée du Salagou connaissait un climat tropical ponctué de pluies soudaines et intenses.

L'évaporation était rapide et les boues rouges ont gardé des empreintes identifiables aujourd'hui : traces de dessèchement, empreintes d'ondulations, impacts de gouttes de pluie, fossiles et, plus spectaculaires, des empreintes de reptiles pré-mammaliens. Les pré-mammaliens ont peuplé la Terre bien avant les dinosaures. Ces traces fossilisées sont observables en particulier sur la dalle de la Lieude, à Mérifons.

Une inclinaison sud des ruffes a eu lieu il y a 250 millions d'années. Puis de nouveaux dépôts en couches horizontales au trias (grès, argiles, calcaires et dolomies) eux-mêmes érodés, forment les paysages que nous connaissons aujourd'hui.

Si le rouge de la ruffe domine, on remarque aussi le noir du basalte.

Cette roche volcanique est visible sous forme de pitons, de murailles ou de larges plateaux. Ainsi, les reliefs dominants la vallée du Salagou sont le plus souvent des témoins d'activités volcaniques qui se sont déroulées à l'ère quaternaire, au pliocène, il y a environ 1,5 millions d'années.

L'érosion de la ruffe a fait apparaître les necks, ces anciennes cheminées volcaniques, et les filons, ou dykes, ces étranges murailles naturelles, conservés sur les hauteurs, et témoins des anciennes coulées basaltiques. L'ensemble des cônes volcaniques, constitués de matières moins résistantes, a aujourd'hui entièrement disparu. Dans le prolongement du volcanisme de l'Escandorgue, celui de la Haute Vallée du Salagou correspond à une série de petits volcans qui ont fonctionné dans des laps de temps réduits.

Pour de plus amples informations : office de tourisme intercommunal du Clermontais : 04 67 96 23 86.

www.cc-clermontais.fr